



Roxtec CSP BG 貫通部

等電位ボンディング・接地用の制御盤キャビネット貫通部シール。

Roxtec CSP 16/32 は、制御盤キャビネットやエンクロージャーに適したケーブル・パイプ貫通部です。ステンレス (AISI316) 製のフレームは、16 から 32 本のケーブル本数に対応できるサイズがあります。圧縮ユニットを内蔵することで、扱いやすさと施工性を向上させました。シーリングモジュールは、様々な異なる外径のケーブルとパイプに対応できます。IP または UL/NEMA 規格に合わせて選定できます。



- 優れた面積効率
- 迅速で簡単な施工
- 端末処理済みケーブル使用可

製品特性



IP/UL NEMA



電気安全性

設置構造



キャビネット & エンクロージ



金属

取り付けタイプ



ボルト締め

規格と認証証明書

密性

- IEC 60529 規格 IP 66/67, UL/NEMA 4、4X、12、13

サポート

- 等電位ボンディングと接地

フレーム寸法

mm/kg

以下のフレームは一部です。フレームと構成品の全ラインナップについては、[roxtec.com](https://www.roxtec.com) をご覧ください。

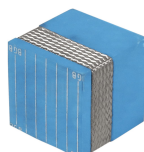
タイトル	フレームの開口部	バックスペース	外径 WxHxD	開口部寸法 w x h	重量	部品番号
CSP 32 AISI316 FRAME ASSEMBLY	4	40 x 80	223 x 140 x 63.5	201 x 109	2.9	233729
CSP 16 AISI316 FRAME ASSEMBLY	2	40 x 80	131 x 140 x 63.5	109(+1/-0.5) x 109(+1/-0.5)	1.8	233728

シーリングコンポーネントのデータ

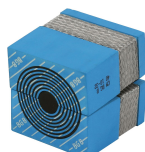
シーリングコンポーネント



潤滑剤



CM BG™ ソリッドコンペンセーション








Multidiameter™ 付き CM BG™ モジュール

詳細情報については、[roxtec.com](https://www.roxtec.com) をご覧ください。



設定済み貫通部キット

mm/kg

					
CSP 16/16 BG	CSP 32/8 BG	CSP 32/20 BG	CSP 16/10 BG	CSP 32/32 BG	CSP 16/4 BG
タイトル	構成	外径 WxHxD	開口部寸法 w x h	重量	部品番号
CSP 16/16 BG	16x (3.5-16.5)	131 x 140 x 63.5	109 x 109	2.2	241723
CSP 32/8 BG	8x (9.5-32.5)	223 x 140 x 63.5	201 x 109	3.1	241724
CSP 32/20 BG	4x (9.5-32.5), 16x (3.5-16.5)	223 x 140 x 63.5	201 x 109	3.7	241725
CSP 16/10 BG	2x (9.5-32.5), 8x (3.5-16.5)	131 x 140 x 63.5	109 x 109	2.2	241722
CSP 32/32 BG	32x (3.5-16.5)	223 x 140 x 63.5	201 x 109	3.7	243522
CSP 16/4 BG	4x (9.5-32.5)	131 x 140 x 63.5	109 x 109	1.8	241720

The product information provided by Roxtec does not release the purchaser of the Roxtec system, or part thereof, from the obligation to independently determine the suitability of the products for the intended process, installation and/or use.

Roxtec gives no guarantee for the Roxtec system or any part thereof and assumes no liability for any loss or damage whatsoever, whether direct, indirect, consequential, loss of profit or otherwise, occurred or caused by the Roxtec systems or installations containing components not manufactured by an authorized manufacturer and/or occurred or caused by the use of the Roxtec system in a manner or for an application other than for which the Roxtec system was designed or intended.

Roxtec expressly excludes any implied warranties of merchantability and fitness for a particular purpose and all other express or implied representations and warranties provided by statute or common law. User determines suitability of the Roxtec system for intended use and assumes all risk and liability in connection therewith. In no event shall Roxtec be liable for indirect, consequential, punitive, special, exemplary or incidental damages or losses.

The Roxtec products are offered and sold in accordance with the conditions of the Roxtec General Terms of Sales. The latest version of the Roxtec General Terms of Sales can be downloaded from <https://www.roxtec.com/en/about-us/about-roxtec/general-terms-of-sales/>

We reserve the right to make changes to the product and technical information without further notice. Any errors in print or entry are no claims for indemnity. The content of this publication is the property of Roxtec International AB and is protected by copyright.

This document was generated on: 2025-12-13